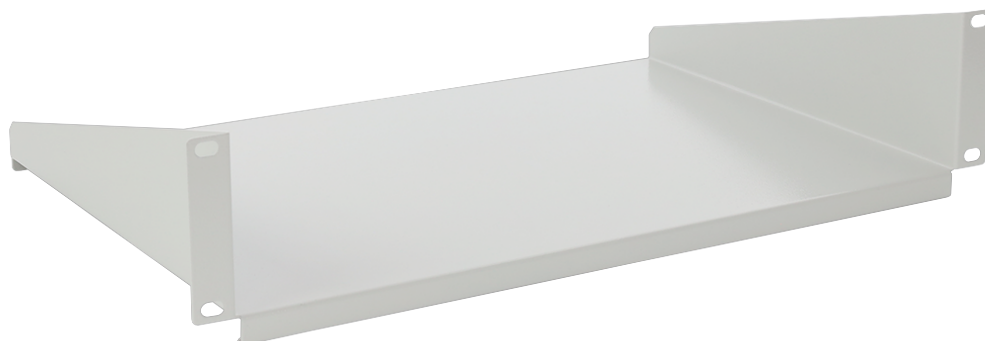


Kod: **RAPD2-G** v.1.0 / I
Nazwa: **Półka doczołowa 2U uniwersalna, 440×300 do szaf RACK 19"**
szara

PL



PRZEZNACZENIE

Półka doczołowa przeznaczona do szafy RACK o głębokości 450÷1000mm. Dzięki półce do szafy RACK można zamontować urządzenia nie będące w obudowie RACK 19"

DANE TECHNICZNE

Wymiary montażowe:	19" x 2U x 300 mm montaż doczołowy, w komplecie 4 śruby M6 + koszyki
Wymiary:	484 x 103 x 300 [mm, +/-2]
Półka:	440 x 300 [mm, +/-2]
Wykonanie:	stal walcowana na zimno SPCC, 1.2mm, RAL7035 (szary), metalowa
Obciążenie statyczne:	20 [kg]
Gwarancja:	2 lata

